

**Les composants du système de stockage et d'expédition Cryo-EM HC34 sont :**

**[Rondelles Cryo-EM de 2e génération](#) - Quantité 60 - SKU M-CEMG2-10**

La rondelle cryo-EM MiTeGen de 2e génération vous permet d'organiser, de suivre et d'expédier vos échantillons sur des grilles pour l'analyse de particules uniques et d'autres applications de microscopie électronique cryogénique (cryoEM).



**[Canne de stockage CryoEM G2 - HC34\VHC35](#) - Quantité 6 - SKU M-CEMSTC-2**

Canne de stockage à étagères pour les rondelles cryo-EM MiTeGen de 2e génération. Peut contenir jusqu'à 10 rondelles. Compatible avec les dewars de stockage IC Biomedical (Worthington) HC34 et VHC35.



**[Canne d'expédition CryoEM G2 - CX100](#) - Quantité 1 - SKU M-CEMTPC-1**

Canne de transport à étagères pour l'expédition de rondelles cryo-EM MiTeGen de 2e génération dans un expéditeur à sec IC Biomedical (Worthington) CX100. La canne contient 8 rondelles.



**Pince à préhension de rondelle Cryo-EM - Quantité 2 - SKU M-CEMG2-PGT1**

Pince à saisir les rondelles Cryo-EM. Vous permet de manipuler facilement les rondelles cryo-EM, particulièrement utile lorsque vous travaillez avec de l'azote liquide



**Code-barres et sérialisation de rondelle gratuits - Quantité 60 - SKU M-CEMG2-  
Barcoding**

Options de code-barres pour les rondelles cryo-EM. L'ajout d'un code-barres à vos rondelles MiTeGen CryoEM permet un suivi facile. Les codes-barres peuvent être

personnalisés selon vos besoins. Chaque rondelle reçoit son propre code-barres.



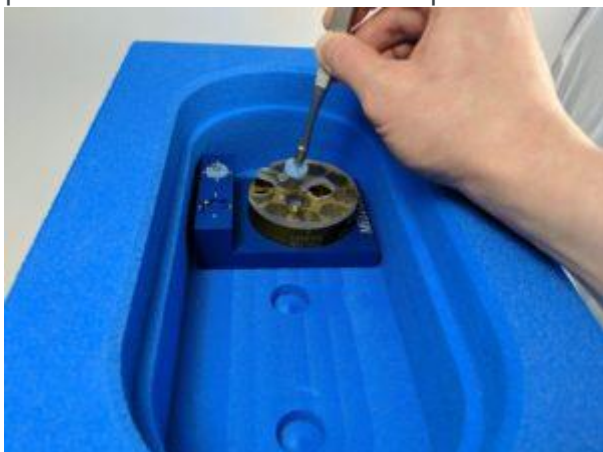
[Pince cryogénique coudée pour la manipulation de rondelles](#) - Quantité 2 - SKU M-CP-111-030

Pinces cryogéniques courbées pour la manipulation de la rondelle.



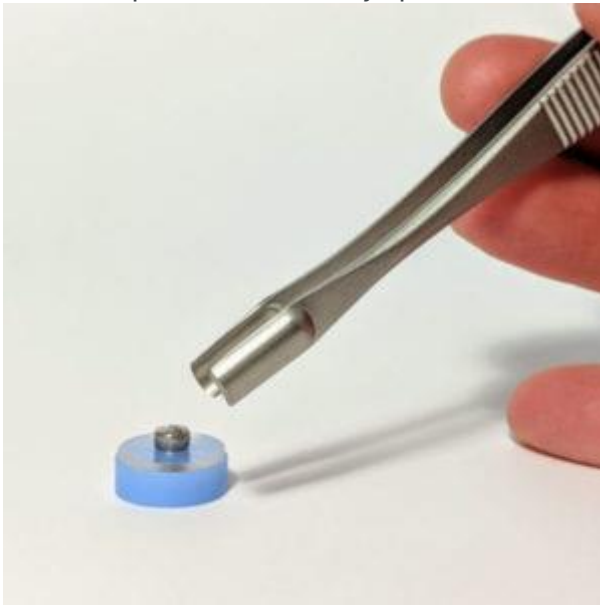
[Cryo-EM Puck Dewar et Insert](#) - Quantité 2 - SKU M-CEM-PD-IS1

Dewar en mousse avec insert de maintien de rondelle cryo-EM pour un transfert facile de la grille. Transférez facilement les boîtes de grille cryo vers ou depuis les rondelles tout en étant immergées dans LN2. Maintenez solidement la rondelle cryo-EM en place. Localisez facilement les positions indexées des boîtes de grille cryo.



**Pince à épiler Cryo-EM Grid Box - Quantité 2 - SKU TW-EMTEC-553**

Simplifiez la manipulation de la boîte de grille cryo avec ces pincettes faciles à utiliser. Spécialement conçu pour saisir la vis centrale de la boîte, plutôt que ses côtés.



**Tournevis pour verrou de couvercle de rondelle - Quantité 2 - SKU M-CEMG2-LLSD**

Tournevis pour manipuler le verrou du couvercle de la rondelle.



**Barcode Scanner USB - Quantity 1 - SKU M-BCR-001**

Handheld barcode reader easily scans 1D & 2D barcodes used on Pucks, Plate, and Bases. Compatible with MiTeGen Cryo-EM Pucks, Uni-Pucks, SPINE (SC3) Baskets, and loop base



## Cryo-EM Puck and Storage Cane Log Sheets - Quantité 2 - SKU M-CEMG2-LogSheets

Rondelle Cryo-EM et feuille de journal de canne de stockage. Utile pour enregistrer les



informations d'identification.

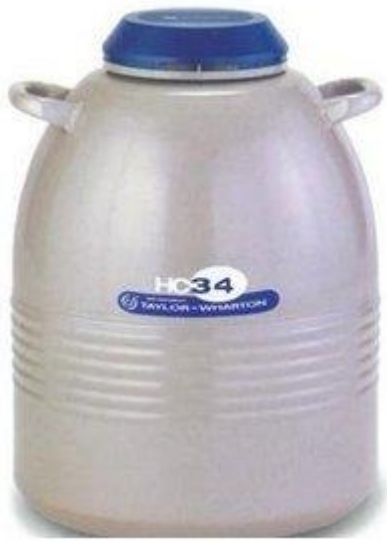
## Option de couleur de rondelle CryoEM -Quantité 60 - SKU M-CEMG2-CustomColor

Obtenez votre jeu de rondelles CryoEM dans une série de couleurs uniques. Aide à identifier la rondelle avec laquelle vous travaillez. Disponible en 10 couleurs différentes, ou une couleur unique. Les couleurs disponibles sont : rouge, noir, violet, gris, bleu, or, vert, violet, marron, orange ou arc-en-ciel. **Vous avez votre choix de couleurs de rondelles.**



**HC34 Réfrigérateur à azote liquide haute capacité 34 litres - Quantité 1 - SKU TW-HC34**

Le congélateur d'azote liquide HC34 est conçu pour stocker des quantités d'une variété de matériaux à des températures cryogéniques. Fournit des températures de -196 °C à la surface du liquide et de -190 °C au sommet de la cartouche.



**Base à roulettes pour HC34 - Quantité 1 - SKU TW-R033-8C00**

Base à roulettes pour le réfrigérateur cryogénique HC34. La base à roulettes robuste à cinq roulettes permet de déplacer facilement et en toute sécurité les dewars et les réfrigérateurs.



**CX-100 Dry Shipper and Hard Shipping Case - Quantité 1 - SKU TW-CXS-1**

Le CX100 est conçu pour transporter en toute sécurité une variété de matériaux à des températures cryogéniques. La caisse d'expédition est conçue pour protéger le dryshipper pendant le transport.

